

Sistema B Colombia

Sistema



PROCESO DE CERTIFICACIÓN

EMPRESA B

2025



Proceso de certificación | Empresa B

LAS EMPRESAS B

Las Empresas B son aquellas que han pasado por un riguroso **proceso de certificación**, en el que se hace una revisión exhaustiva del impacto social y ambiental de la empresa, identificando las oportunidades de mejora que **contribuyan al bienestar social, ambiental y la rentabilidad** misma. Y se comprometen de forma personal, institucional y legal a tomar decisiones considerando las consecuencias de sus acciones en la comunidad y el medio ambiente.

ÁREAS DE MEDICIÓN



CERTIFICACIÓN COMO EMPRESA B

La Certificación es entregada por **B Lab**, una entidad sin fines de lucro en Estados Unidos. Sistema B es el partner de B Lab para todo América Latina y es quien promueve la certificación y la medición del triple impacto empresarial a través de la [Evaluación de Impacto B](#), que es la herramienta que hoy ya usan +300.000 empresas a nivel mundial para gestionar su propósito..

+10000

Empresas B en el mundo

+1200

Empresas B en América Latina

103

Países

154

Industrias distintas



Requisitos mínimos para la certificación



TIEMPO DE OPERACIÓN

La empresa debe estar constituida como una entidad con fines de lucro y llevar más de 12 meses de operación (independiente de su constitución legal).



PUNTAJE MÍNIMO EN LA EVALUACIÓN DE IMPACTO B

La empresa deberá alcanzar un mínimo de 80 puntos en la Evaluación de Impacto B para comenzar el proceso de certificación y además, deberá mantenerlo a lo largo de todo el proceso de revisión y verificación junto al equipo de estándares de B Lab. Es importante recordar que si bien se pide un puntaje mínimo, la idea no es perpetuar los estándares iniciales, sino mantener el compromiso de seguir mejorando continuamente.



REQUISITO LEGAL

La empresa debe comprometerse legalmente a considerar los intereses de todos sus públicos de interés, no solamente el de sus accionistas, cuando se toman decisiones. Para ello, debe tener la capacidad y estar dispuesta a cumplir el cambio de estatutos. Más información [aquí](#).



FEE DE APLICACIÓN

Las empresas que inicien el proceso de certificación y recertificación deberán realizar el pago del [Fee de Aplicación](#). Este Fee corresponderá a un monto fijo basado en la facturación anual de la empresa, no será reembolsable y no se deducirá del Fee de Certificación. ****El Fee de Aplicación se cobrará sólo a empresas que realizan el proceso estándar de certificación y recertificación.**

*****El Fee de Aplicación se cobrará sólo a empresas que realizan el proceso estándar de certificación y recertificación.***



CUOTA ANUAL DE CERTIFICACIÓN

La empresa debe pagar un monto anual para mantener el sello B durante los 3 años que dura la certificación. Su valor variará según el rango de facturación anual de la empresa.

Paso a paso para la certificación B

1

MEDICIÓN

¡Esta etapa es la más importante del proceso! Busca representar el impacto que genera la organización en su totalidad y así entender posibles próximos pasos. Para eso, el primer paso es completar la [Evaluación de Impacto B](#) al 100%.

Una vez completa la evaluación y con +80 puntos*, continúa con el **Cuestionario de Divulgación** para compartir con *B Lab* de manera confidencial prácticas sensibles o multas o sanciones recibidas en caso de ser necesario y envía tu **Evaluación a revisión** para comenzar el proceso de verificación.

¿Necesitas apoyo en la medición?

Multiplicadores

Tenemos un equipo de multiplicadores que te pueden apoyar en el proceso. Para más información, escríbenos a:

danilo.rodriguez@sistemab.org y daniela.carrera@sistemab.org

Mira este [TUTORIAL](#) para conocer cómo navegar en la herramienta.

(*) Si el puntaje no supera los 80 puntos encontrará oportunidades para mejorar tu desempeño y aprender.

Usá las herramientas: "Informe de Mejora" y "Objetivos" y revisa la **[biblioteca de artículos de B Lab](#)** para crear documentos que verifican tus mejoras.

Paso a paso para la certificación B

2

VERIFICACIÓN Y TRANSPARENCIA

Para comenzar esta etapa del proceso, es necesario tener **completa el 100% de la Evaluación y con un puntaje mayor a 80 puntos.**

Se trata de un proceso de **revisión virtual** en el cual, con el apoyo de SBI y B Lab, se verifica el puntaje declarado.

Si tu empresa es o tiene una subsidiaria, franquicia, división o corporación multinacional, el proceso de certificación y los requisitos pueden diferir.



Revisa estas **PAUTAS** para más información.

IMPORTANTE

A lo largo de la revisión, es normal que el puntaje varíe en función de las respuestas que Sistema B y B Lab puedan verificar en base a la documentación proporcionada. Si después de haber atravesado este proceso, el puntaje se encuentra por encima de los 80 puntos, ya estas listo para avanzar con los siguientes pasos!

¿QUIÉN ES QUIÉN EN ESTE PROCESO?



B Lab

Desarrolla la Evaluación de Impacto B, sus estándares y es el único ente a nivel mundial que da la certificación. [**¡Mira su web!**](#)



Sistema B Internacional

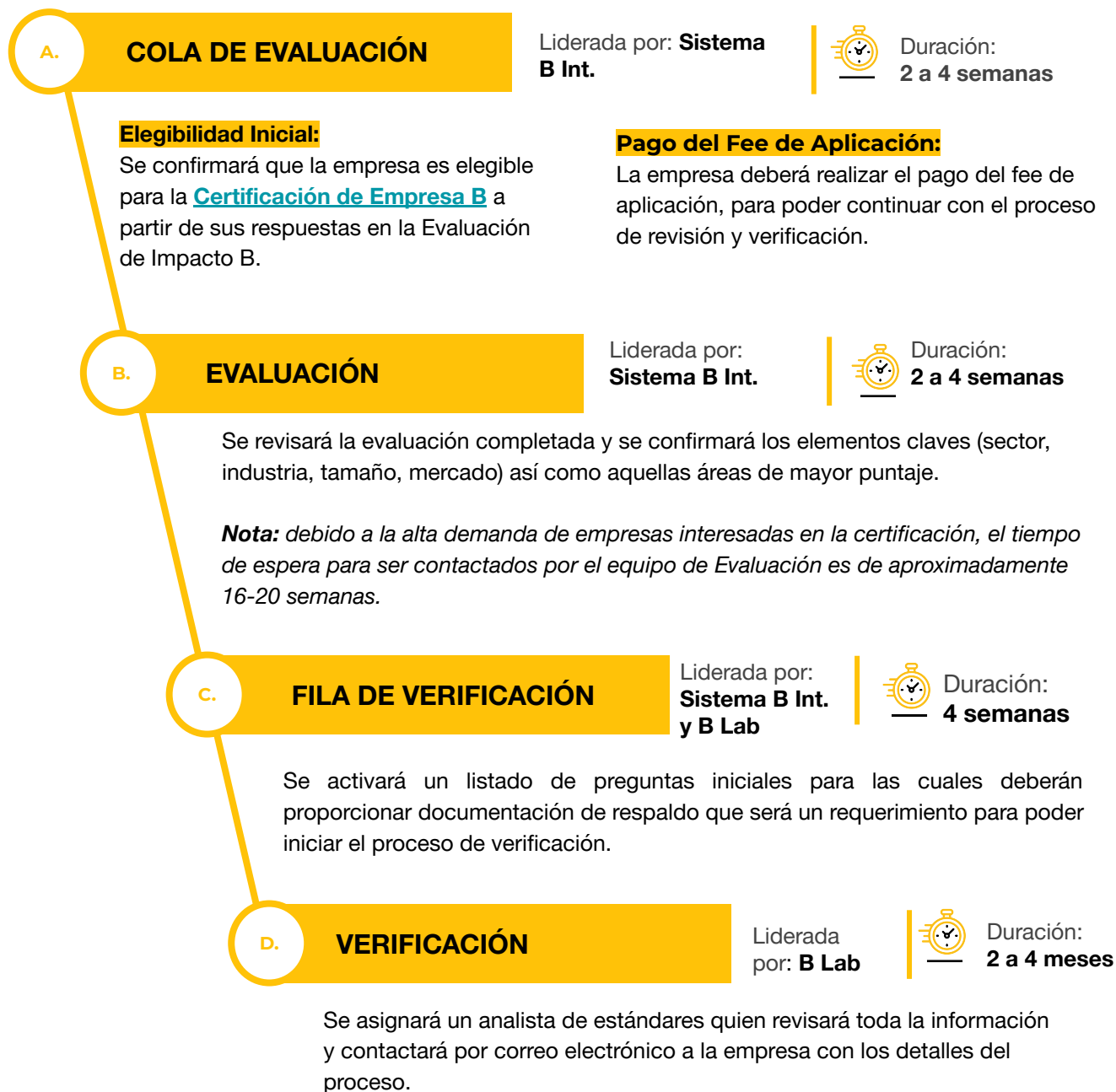
Alinea a todos los países de LATAM en su desarrollo estratégico y da apoyo a B Lab en el proceso de certificación.

Sistema B Colombia

Facilitación y acompañamiento
Resolución dudas y benchmark
Sugerencia de mejoras y
Programas de apoyo.

Paso a paso para la certificación B

IMPORTANTE: empresas de tamaño 0-49 trabajadores deben cumplir con el requerimiento legal de Empresa B antes de finalizar el proceso de certificación



Paso a paso para la certificación B

3

COMPROMISO Y PAGO

Etapa final del proceso de certificación en que la empresa firma el Acuerdo Legal de Empresa B y paga la cuota de certificación anual.

FIRMA ACUERDO LEGAL DE EMPRESA B

La empresa deberá firmar el Acuerdo Legal de Empresa B, contrato virtual que se firmará a través de DocuSign.

PAGO

La empresa deberá pagar el 70% del fee restante de certificación que varía según el monto de facturación anual de la empresa. *Ver más detalles en la tabla.*

Este pago es anual y se realiza en pesos al tipo de cambio del día a Sistema B Colombia, según la siguiente escala.

FACTURACIÓN ANUAL US\$	PAGO ANUAL US\$
0 - US\$499,999	US\$1,000
US\$500,000 - US\$999,999	US\$1,250
US\$1 MM - US\$2,499,999	US\$1,350
US\$2,5 MM - US\$4,999,999	US\$2,000
US\$5MM - US\$7,499,999	US\$3,000
US\$7,5MM - US\$9,999,999	US\$3,500
US\$10MM - US\$14,999,999	US\$5,000
US\$15MM - US\$19,999,999	US\$7,500
US\$20MM - US\$29,999,999	US\$10,000
US\$30MM - US\$49,999,999	US\$12,500
US\$50MM - US\$74,999,999	US\$17,500
US\$75MM - US\$99,999,999	US\$25,000
US\$100MM - US\$174,999,999	US\$30,000
US\$175MM - US\$249,999,999	US\$35,000
US\$250MM - US\$499,999,999	US\$40,000
US\$500MM - US\$749,999,999	US\$45,000
US\$750MM - US\$999,999,999	US\$50,000
Sobre 1B	US\$60,000 +Basado en el tamaño y la complejidad de la empresa o grupo.

4

REQUERIMIENTO LEGAL

Las Empresas B asumen un compromiso legal para que, en la toma de decisiones de la empresa, se puedan considerar los intereses a largo plazo de la sociedad y el ambiente. Las Empresas B realizan una modificación de sus estatutos acorde al [siguiente detalle](#).



Empresas de 0 a 9 trabajadores tienen que haber cumplido el cambio de estatutos desde un principio para obtener la certificación B. Para empresas de mayor tamaño (>10 trabajadores) tendrán plazo hasta 1 año para realizarlo desde que obtuvieron la certificación.

Paso a paso para la certificación B

5

RECERTIFICACIÓN



El proceso de recertificación se realiza a los **3 años** de haber obtenido la certificación inicial.

Los pasos para la recertificación serán los mismos que la certificación original, es decir, la empresa deberá pasar la etapa de Medición y Revisión; sin embargo, el proceso de medición será más exigente cada de vez porque los estándares de la Evaluación se van actualizando según los últimos estándares internacionales más empleados y probados. En este sentido, obtener un puntaje superior al inicial será un desafío permanente para la empresa y deberá trabajarlo a lo largo de todo su tiempo certificada.



¿LISTO PARA EMPEZAR?

Regístrate en la [Evaluación de Impacto B](#) y comienza. A lo largo del camino, podrás establecer objetivos de mejora, comparar tu desempeño con otras empresas y conocer prácticas inspiradoras.

¿NECESITAS APOYO?

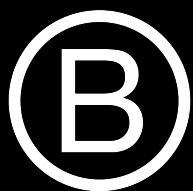
Desde Sistema B Colombia estamos para acompañarte en este proceso.



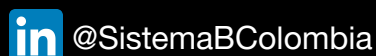
Escríbenos a johana.correa@sistemab.org para conocer más sobre la certificación como Empresa B.



Sistema



Este documento ha sido elaborado por Sistema B Colombia, organización sin fines de lucro que impulsa el Movimiento B y un cambio sistémico que permita avanzar hacia una economía inclusiva, regenerativa y sostenible para todas las personas y el planeta.



www.sistemabcolombia.org